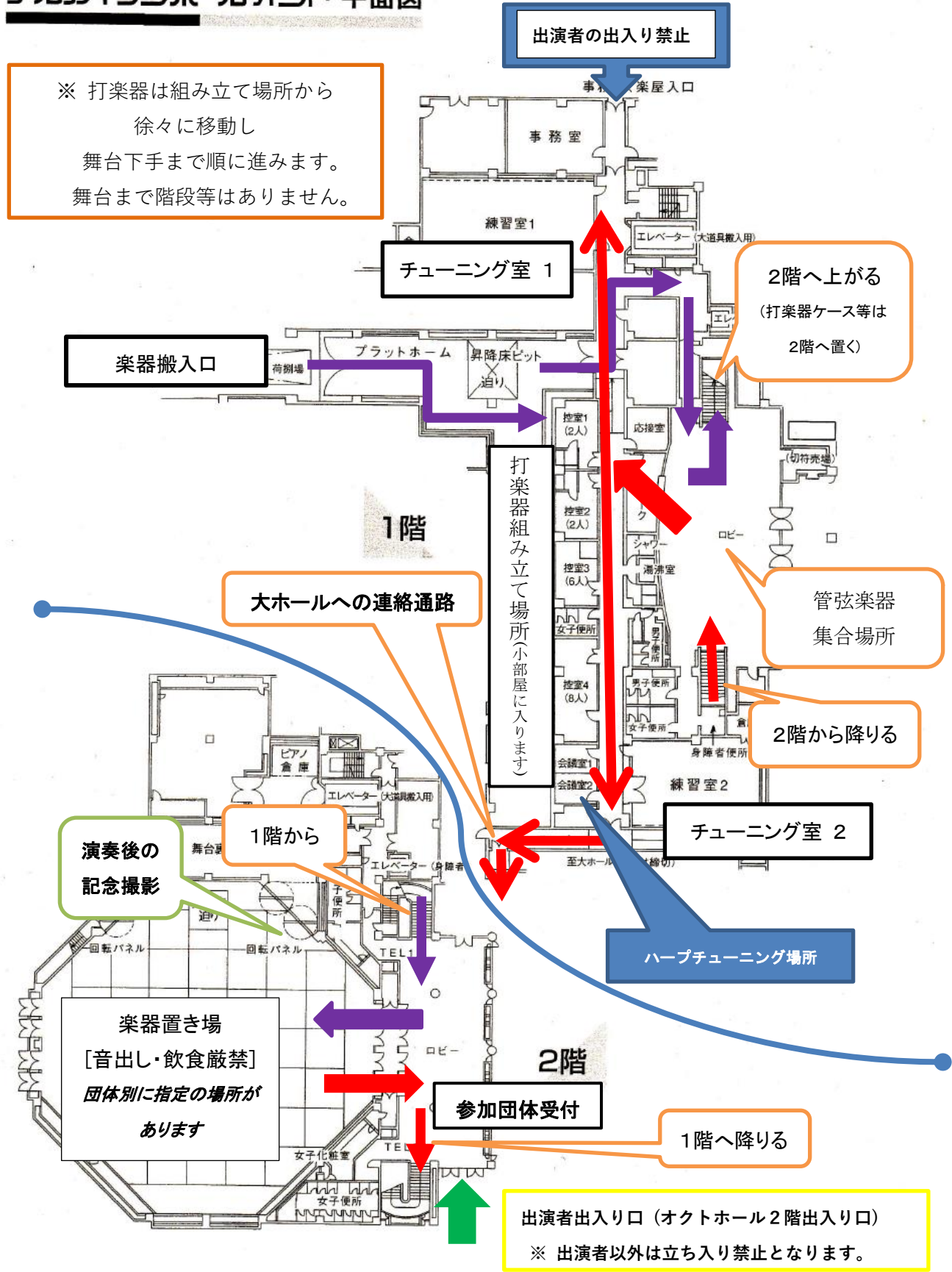


【吹奏楽コンクール 誘導経路図】

兵庫県吹奏楽連盟東阪神支部

<1> 楽器搬入から楽器置き場、チューニング室 1、2 まで

アルカイックホール・オクト 平面図



※ 打楽器は組み立て場所から  
徐々に移動し  
舞台下手まで順に進みます。  
舞台まで階段等はありません。

楽器搬入口

チューニング室 1

出演者の出入り禁止

2階へ上がる  
(打楽器ケース等は  
2階へ置く)

大ホールへの連絡通路

演奏後の  
記念撮影

楽器置き場  
[音出し・飲食厳禁]  
団体別に指定の場所が  
あります

ハープチューニング場所

1階へ降りる

出演者出入口 (オクトホール2階出入口)  
※ 出演者以外は立ち入り禁止となります。

[あましんアルカイックホール(大ホール)]

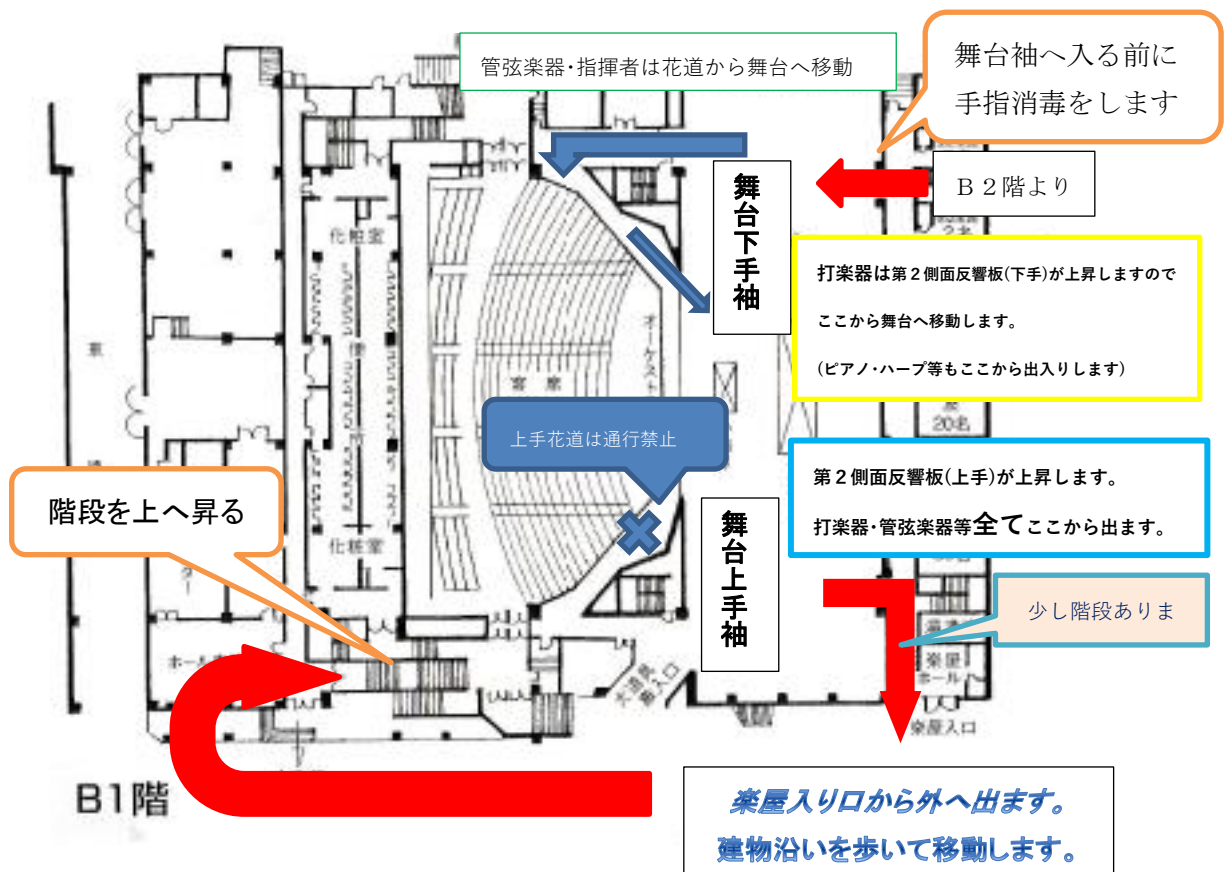
<2>チューニング 1,2 から リハーサル室 まで



<3>リハーサル室 から 舞台へ

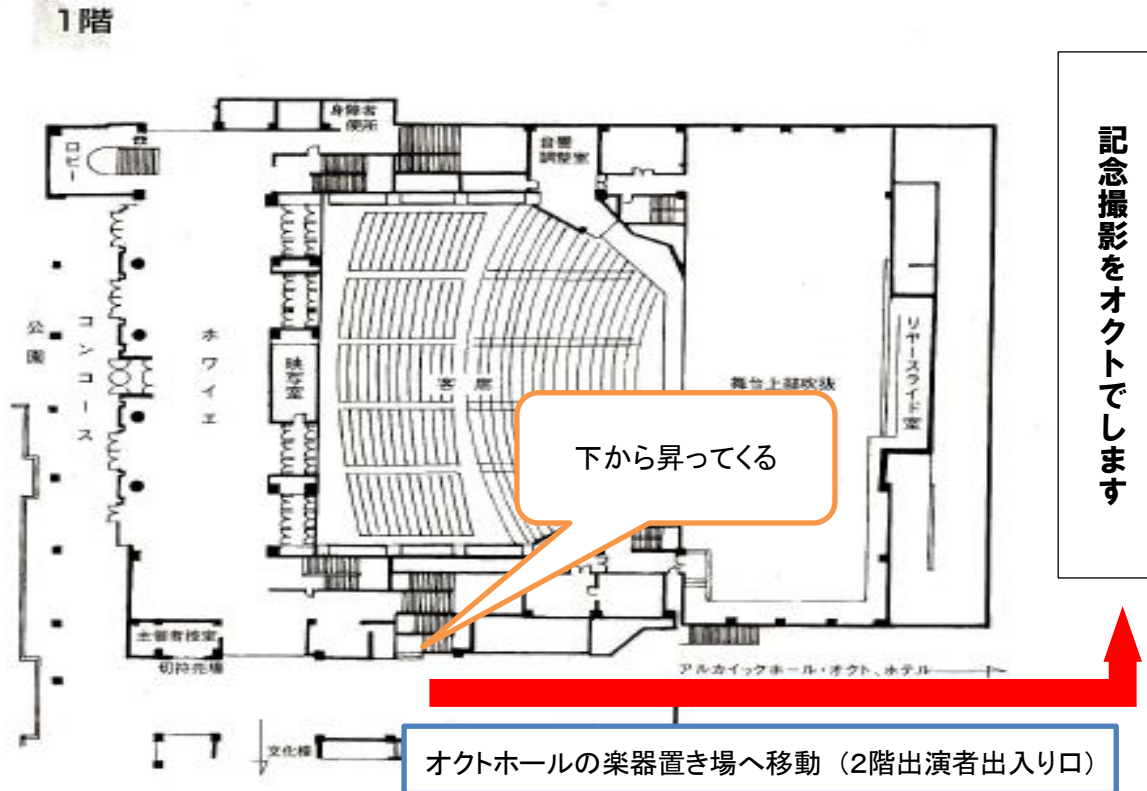


<4>リハーサル室 から 舞台へ → 本番 → 舞台から退場



※ 打楽器は舞台上手袖から楽屋入り口より搬出し、その後、トラック搬出口付近で梱包作業しトラックへ楽器を搬入してください。

<5> 記念撮影 → 楽器置き場へ



<6> 楽器置き場から楽器搬出場所へ

